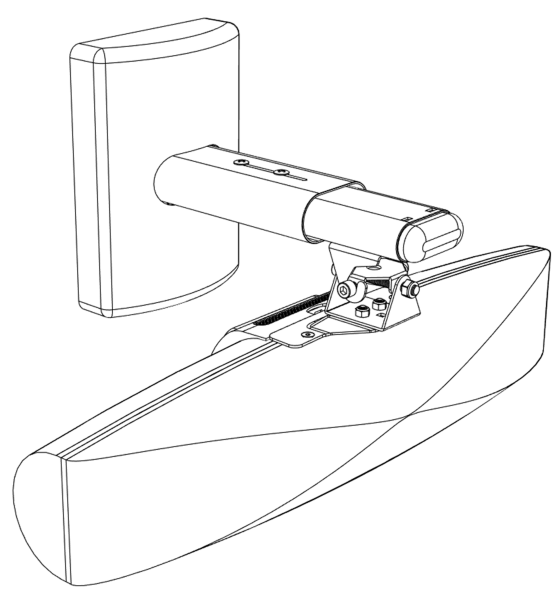


Dispositif d'installation murale

Guide d'installation de la trousse de montage pour Symphony Classroom™



▲ AVERTISSEMENT / CONSIGNE DE SÉCURITÉ IMPORTANTE

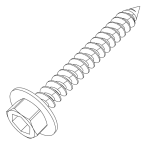
- N'installez pas le support mural ou le support d'affichage avant d'avoir lu et compris ce guide d'installation dans son intégralité.
- Toute installation incorrecte ou inadéquate de ce produit peut entraîner des blessures corporelles ou des dommages matériels.
- L'utilisation du support mural et du support d'affichage doit être strictement conforme aux instructions de ce manuel.
- L'installation de ce support mural ou support d'affichage doit être confiée uniquement à un personnel qualifié ou à une personne compétente en mécanique.
- Il incombe aux installateurs de vérifier que le mur sur lequel l'unité est installée offre un support adéquat.
- Prévoyez deux personnes pour soulever ou installer l'unité.
- Pour une installation murale sur une cloison sèche ou des surfaces similaires, veuillez utiliser l'ancrage en plastique inclus afin de sécuriser le dispositif.
- Notre produit est destiné à un usage intérieur uniquement; n'installez pas l'unité à l'extérieur pour ne pas risquer d'endommager le produit ou de provoquer des blessures corporelles.
- Serrez les vis, mais sans les bloquer.
- Veuillez communiquer avec l'assistance technique si vous avez des questions ou des commentaires.

Déclaration de garantie limitée:

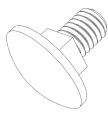
L'accessoire de votre produit bénéficie d'une garantie limitée standard d'un an de Merlyn Mind, Inc. dont vous pouvez consulter les conditions à l'adresse suivante merlyn.org/support.

Quincaillerie incluse

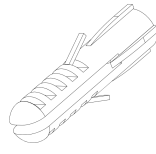
Remarque : Cette liste ne comprend pas la quincaillerie pré-installée ou les outils.



Vis (x4)
M6x3.0x54 mm



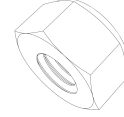
Vis (x2)
M6x1x12



Pièce en plastique (x4)

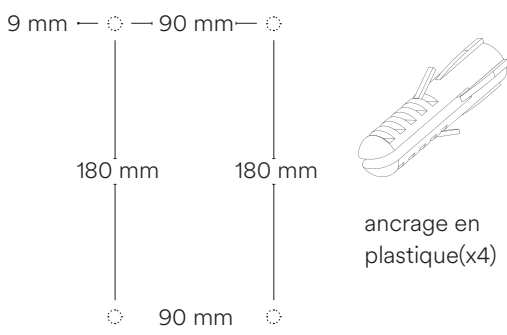


Vis (x3)
M5x0.8x15 mm

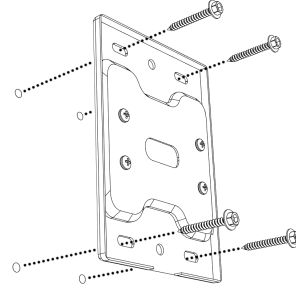


Écrou (x2)
M6x1 mm

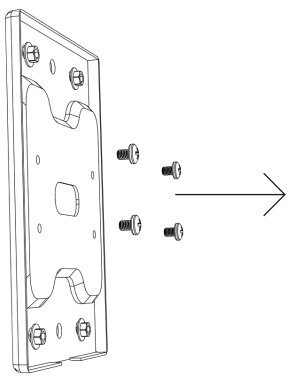
1 Percez quatre trous dans le mur en utilisant le diamètre et l'écartement indiqués ci-dessous. Pour une installation sur une cloison sèche, enfoncez au marteau un ancrage en plastique dans chaque trou.



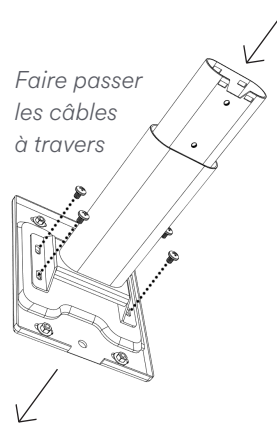
2 Fixez la plaque de montage au mur.



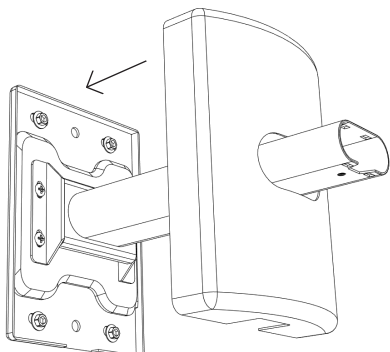
3 Retirez les vis de la plaque de montage.



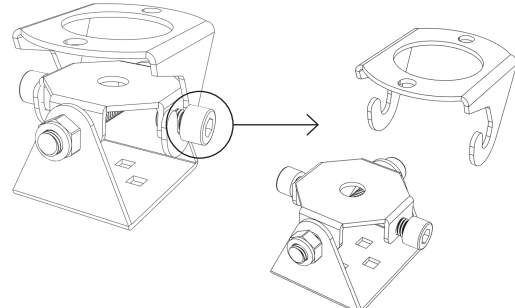
4 Fixez le bras de montage à la plaque de montage et faites passer les câbles à travers le bras de montage.



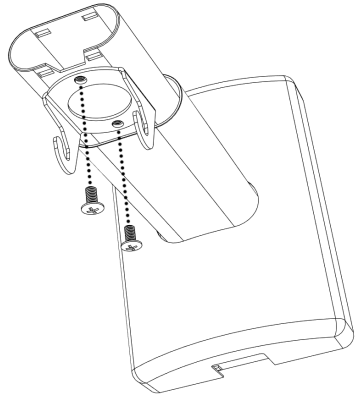
5 Fixez le cache sur le support de montage.



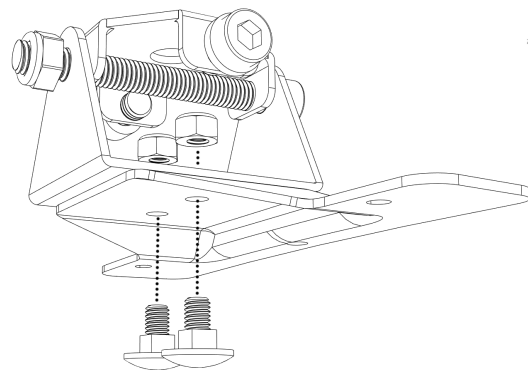
6 Détachez les crochets de suspension de la quincaillerie du pivot.



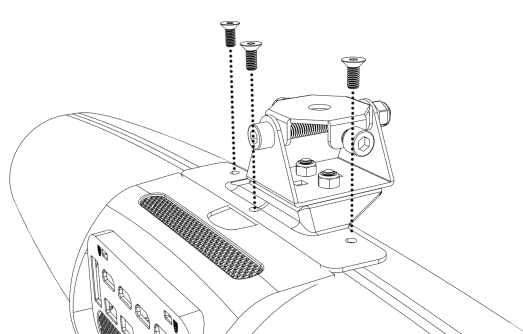
7 Fixez les crochets de suspension au support de montage.



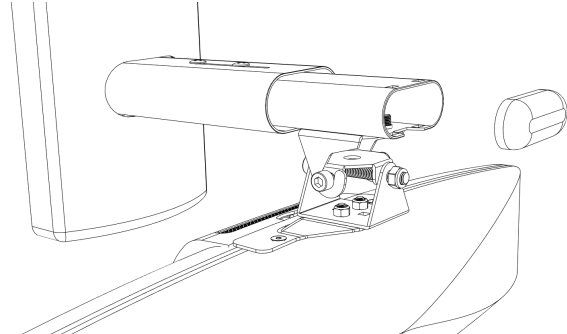
8 Fixez la plaque adaptatrice à la quincaillerie du pivot.



9 Fixez la quincaillerie du pivot à l'unité Symphony Classroom™.



10 Fixez l'unité à la quincaillerie de montage à l'aide des crochets de suspension. Serrez la quincaillerie du pivot pour la sécuriser. Fixez l'embout.



11 Résultat final du dispositif d'installation murale Symphony Classroom™.

